

# Lego pro dospělé

Dům sestavený z jednotlivých prefabrikovaných modulů skutečně stavebnici připomíná. Modulární výstavba stejně jako dětské skládačky otevírá prostor pro originální tvořivost.

A na rozdíl od té dětské s námi dokáže i růst.



**T**entokrát vám v této rubrice nepředstavíme vzorový dům z katalogu ani typový projekt, ale ojedinělý modulární systém, se kterým přichází projekčně-architektonický ateliér Cubespace. Spojuje výhody montovaných staveb i individuálních projektů, rychlost a přesnost prvních, originalitu druhých. Prefabrikace výroby je sice dosud spojována s jednotvárností dovedenou do krajnosti v panelákových sídlištích, tohoto puncu je však zbavována úspěchy nových technologií využívajících továrně připravených dílů. Příkladem jsou stále oblíbenější montované dřevostavby. V jejich případě však tvoří základní prvek dvojrozměrná stěna, u Cubespace Modular Building System je to prostorový modul.



Základní modul systému Small House tvoří jedna obytná místnost a sociální zařízení o celkové ploše 15,0 m<sup>2</sup>. Vstup je přímo do obytné místnosti posuvnými dveřmi z terasy.

## Modulární a mobilní

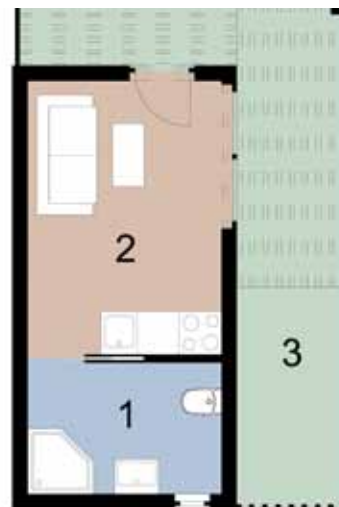
Dva přívlastky, které nejsou na naší architektonické scéně příliš obvyklé, ač ve své podstatě přesně odpovídají současnému rytmu doby. Začínáme si zvykat na to, že nemusíme strávit celý život na jednom místě v domě, který po nás zdědí děti, vnuci, ba i pravnuci. A naopak, jsme-li sami těmito dětmi, nemusí být naším přáním zůstat v domě vytvořeném podle představ o bydlení našich rodičů. Přitom se nároky na bydlení zvyšují, a navíc nechceme na kvalitní domov příliš dlouho čekat. Řešení nabízí mobilní a modulární výstavba, která umožňuje pořídit si co nejdříve minimální, leč plnohodnotné bydlení a zároveň dává prostor přizpůsobovat se životním



Small House základní modul 1 + k. k.

Půdorys

- 1 – koupelna 4,89 m<sup>2</sup>
- 2 – obytná místnost 10,14 m<sup>2</sup>
- 3 – terasa 13,24 m<sup>2</sup>
- plocha celkem 28,27 m<sup>2</sup>





Výhodou modulární prefabrikované výstavby je i minimum stavebních zásahů do pozemku, skladování materiálů a dalších nepříjemností spojených se stavebními pracemi.

Další výhodou modulového systému je jeho mobilita. Může se proto využít i pro přechodné, bydlení jako například výzkumné terénní pracoviště.



změnám a vzrůstajícím potřebám, dokonce se s námi dokáže i „přestěhovat“. Tento trend si již na poli světové architektury vydobyl své místo, u nás mu vychází vstříc právě modulární systém Cubespace.

## Základ stejný, variant mnoho

Koncepční, dokonale propracovaná stavebnice dokáže libovolně kombinovat a propojovat základní moduly a skládat tak nepřeborné množství variant podle konkrétních požadavků, a to nejen podle individuálních přání týkajících se velikosti a dispozic domu, ale také podle klimatických podmínek, urbanistického řešení místa výstavby či druhu a typu

terénu. Základní verze modulů jsou koncipovány jako prvky pro objekty s plochou střechou, což umožňuje jednoduché napojení dalších stavebních jednotek. Výsledné dílo může kryt například i střecha sedlová či pultová. Montovaný systém umožňuje také řadovou výstavbu nebo vyrůst do výšky čtyř podlaží.

## Dům za pár týdnů

Rychlost výstavby je jednou z nejvýraznějších předností tohoto systému. Přimo na pozemku trvá výstavba skutečně jeden dva týdny. Delší časový úsek, zhruba šest týdnů, zaujímá tovární výroba prostorového modulu. Jeho základem je ocelový rám, který se ve výrobě připraví již zcela podle individuálních požadavků

zákazníka – vnitřní i vnější úprava stěn, rozmístění dveřních a okenních otvorů, řešení podlah i stropu. K základní výbavě systému patří tři rozměrové varianty modulů, je však možné navrhnout i atypický, a to bez zásadního vlivu na cenu. Hotový modul se osadí na základovou konstrukci a napojí na přípojky inženýrských sítí. Dokončovací práce mohou podle specifik projektu trvat jeden až dva týdny.

## Šetrné zemní vruty

Základovou konstrukcí může být standardně buď betonová deska, nebo betonové patky, Cubespace však dává přednost netradičnímu řešení založení na zemních vrutech Krinner. Příprava vrutů je otázkou



Dům sestavený z modulů může překrýt jakýkoliv typ střechy.



#### Půdorys

- 1 – hala 11,23 m<sup>2</sup>
- 2 – koupelna + WC 5,26 m<sup>2</sup>
- 3 – kuchyň + obytná místnost 26,12 m<sup>2</sup>
- 4 – terasa 18 m<sup>2</sup>
- 5 – ložnice 13,16 m<sup>2</sup>
- 6 – ložnice 12,91 m<sup>2</sup>
- 7 – šatna 4,97 m<sup>2</sup>
- 8 – koupelna 3,51 m<sup>2</sup>
- 9 – WC 1,38 m<sup>2</sup>

několika hodin. Podlaha modulu je dostatečně zateplena již z výroby. Ušetří se tak čas i náklady na vybudování tradiční betonové konstrukce a díky tomu, že podlaha není v kontaktu se zemním podložím, není nutné řešit izolaci stavby proti podzemní vodě a zemnímu radonu. Vrutý navíc umožňuje snadné rozšíření objektu. Takové založení stavby je velmi šetrné k přírodě a výrazně přispívá k mobilitě této modulární výstavby. Po přestěhování objektu nezůstane na původním místě po základech de facto ani stopa.

## Úsporné řešení

Úspora v podání systému Cubespace nespočívá v šetření na kvalitě použitých materiálů, tam je na kvalitě

naopak kladen velký důraz. Spočívá v úsporně řešených dispozicích, rychlosti a přesnosti výstavby a nízkých nákladech na provoz domu. Skladbu stěny tvoří interiérová povrchová vrstva, parozábrana, minerální tepelná izolace, difuzní fasádní fólie, přerušení tepelných mostů minerální vatou a dřevěným roštem nesoucím finální exteriérovou vrstvu. Tou může být omítka nebo obkladové desky, dřevo, plech i netradiční materiály, které určí konečný architektonický výraz objektu. Konkrétní řešení včetně požadavků na energetickou náročnost budovy i způsob vytápění jsou vždy ovlivněny potřebou a požadavky investora, mohou dosahovat i hodnot pasivních domů. „Myšlenkou je vytvořit přirozenou vyváženost mezi architektonickým – stavebním – a technologickým



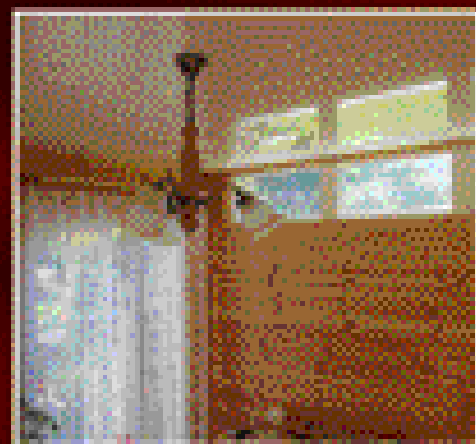
**DPS** design

**NOVÁ TVAR  
STROPŮ A STĚN**

**ORIGINAL  
KAŽDÝM COULEM**



- naplnené stropní podhledy DPS<sup>®</sup>
- ideální do bazénů, koupelen, kanceláří, pokojů
- dokonale rovné, odolné proti deformacím, 100% odolné vlhkosti
- omývatelné, nehořlavé, lehké
- rychlá montáž bez nepořádku a sňhování nábytku
- provedení lesk, mat, satén, průsvit, metalica
- výběr ze 100 barevných odtínů
- garance 10 let, záruka kvality - certifikát ČE 1433-CPD-0106/W



Studio **PRAHA**

Giglerova 1128/7, 198 00 Praha 9  
tel./fax: +420 266 611 251  
mobil: 773 541 353  
praha@stropdps.cz

[www.stropdps.cz](http://www.stropdps.cz)



Pomocí modulového systému Cubespace je možné navrhnout zcela atypický rodinný dům. Požadavkům investora jsou přizpůsobeny konkrétní velikosti modulů. Nediílnou součástí návrhů jsou i venkovní terasy a pergoly, které rozšiřují vnitřní užitnou plochu. Tento dům má celkovou rozlohu 143 m<sup>2</sup>, plocha obytných místností je 95 m<sup>2</sup> a teras 48 m<sup>2</sup>.

## Konstrukční řešení modulu

Nosnou konstrukcí modulů je svařovaný ocelový skelet vyplněný systémem difúzně otevřených stěn s odvětranými fasádami. Obvyklá skladba stěny: sádkartonová deska, parozábrana, tepelná izolace (skelná, dřevovláknitá nebo konopná), difúzní fólie, dřevěný rošt a fasádní obklad.  
Cena: od 19 000 – 21 000 Kč/m<sup>2</sup>

CUBESPACE s.r.o.

Projekčně-architektonický ateliér, kromě vlastního modulového stavebního systému se zabývá i tradičním způsobem navrhování staveb. [www.cubespace.eu](http://www.cubespace.eu)

Založení domu na zemních vrutech Krinner umožňuje snadné a dokonalé přizpůsobení návrhu domu svažitosti a členitosti pozemku. Individuálně se přistupuje i k volbě obkladového materiálu či proporcím okenních otvorů.



řešením," říká Martin Kokta, jednatel společnosti Cubespace. „Je důležité počítat s celým konceptem stavby již od návrhu studie, s osazením domu na pozemek, jeho orientací a následným způsobem užívání. Pak je zadání na jednotlivé požadavky udržitelného rozvoje konkrétní a doplní se o potřebné technologie.“ Není tedy problém objekt vytápět elektrinou, TUV s kotlem na plyn, biomasu apod., je možné zvolit kombinace se solární energií, fotovoltikou, rekuperací tepla, tepelným čerpadlem nebo pouze krbovými kamny. „Celou koncepcí lze pojmut jako zcela soběstačný dům bez jakéhokoliv napojení na inženýrské sítě, a přece zcela funkční. Při vývoji konstrukce a použitých materiálů se stále snažíme najít optimální vztah mezi cenou, funkcí a designem. V současné době vyvíjíme nové konstrukce za použití

netradičních materiálů na umělé bázi, včetně opláštění, nebo skořepinové konstrukce a použití CNC technologie k optimalizaci prefabrikace a navrhování těchto domů," dodává Martin Kokta.

## Malý velký dům

Jako první byl realizován základní modul z konceptu SMALL HOUSE na pražské Štvanici, odtud byl přemístěn pro jarní brněnský veletrh do areálu Eden 2000, kde byl zakoupen a odvezen současnému majiteli. I to dokumentuje úžasnou mobilnost tohoto systému. Základní modul tvoří jedna obytná místnost a sociální zařízení o celkové ploše 15 m<sup>2</sup>. Vstup je přímo do obytné místnosti posuvnými dveřmi z terasy. Touto minimalizovanou plošnou výměrou nabízí rychlé,

pohodlné a zároveň finančně dostupné bydlení. Přidáním dalšího modulu o velikosti 3 x 6 m vznikne standardní bytová jednotka 1 + k. k. se samostatným vstupem, sociálním zařízením a jednou obytnou místností o celkové ploše 31,5 m<sup>2</sup>. Sestava ze tří modulů vytvoří dům kategorie 2 + k. k. o celkové ploše 47,9 m<sup>2</sup>. Tím samozřejmě možnosti Malého domu, který už přestává být malým, nekončí. Moduly je možné přidávat dále do šířky i výšky, jak dovolí terén, pozemek a okolí. A pokud nedovolí, je dokonce možné již používané moduly přemístit na jiný, vyhovující pozemek. To všechno zajišťuje finanční i prostorovou nezávislost.

Miloslava PERGLOVÁ  
Foto: archiv Cubespace

# 900

PROJEKTŮ  
RODINNÝCH DOMŮ

**GREENWAVE**  
STŘEŠNÍ KRYTINA

SNADNÉ JAKO HRA...

# VYBER SI DŮM. CZ

## STŘEŠNÍ KRYTINA TOMDACH ZDARMA

Objednejte si projekt  
rodinného domu  
od 1.11.2009 do 31.1.2010  
a získáte k projektu  
pádnou střechu krytinu

**TOMDACH**®  
STŘEŠNÍ KRYTINA  
DLE VAŠEHO ŽÁDÁNÍ  
**ZDARMA!**

### NOVINKA - katalog RODINNÉ DOMY 2010

Nový katalog vychází 28. 11. 2009. Katalog a brožura je náročné portfolio, které vám představuje přes 2000 rodinných domů, včetně 3D vizualizací, modelů a 3D animací. Katalog obsahuje také 3D animace, které vám umožní vidět domy v pohybu. Katalog je také dostupný v elektronické podobě na našem webu [www.greenwave.cz](http://www.greenwave.cz).  
Katalog je dostupný také v elektronické podobě na našem webu [www.greenwave.cz](http://www.greenwave.cz).  
Katalog je dostupný také v elektronické podobě na našem webu [www.greenwave.cz](http://www.greenwave.cz).