

## DELTA-FASSADE v moderní architektuře

**D**ELTA-FASSADE je difúzně otevřený, UV-stabilizovaný izolační pás pro ochranu zateplených fasád s otevřenými spárami do šíře 50 mm. Pod obchodním názvem DELTA-FASSADE S PLUS se dodává s integrovaným samolepicím okrajem. Svými technickými vlastnostmi

nabízí možnosti netradičních řešení fasád s příznanými spárami od 20 do 40 % plochy. Objekt s takovým pojetím obálky se tak velmi zřetelně odlišuje od svého okolí. Fasáda domu získá velmi působivý třetí rozměr. Technicky atypické řešení zajme kolemjdoucí na první pohled.

Další možností využití pásu DELTA-FASSADE jsou difúzní skladby obvodových stěn budov, které je možné dle potřeby přemístit z místa na místo, stejně tak jako například stavební buňku. Modulární systém stavění CUBESPACE dokumentuje použití polyesterového pásu s disperzním povrstvením DELTA-FASSADE ve svých konstrukčních skladbách od samého počátku.

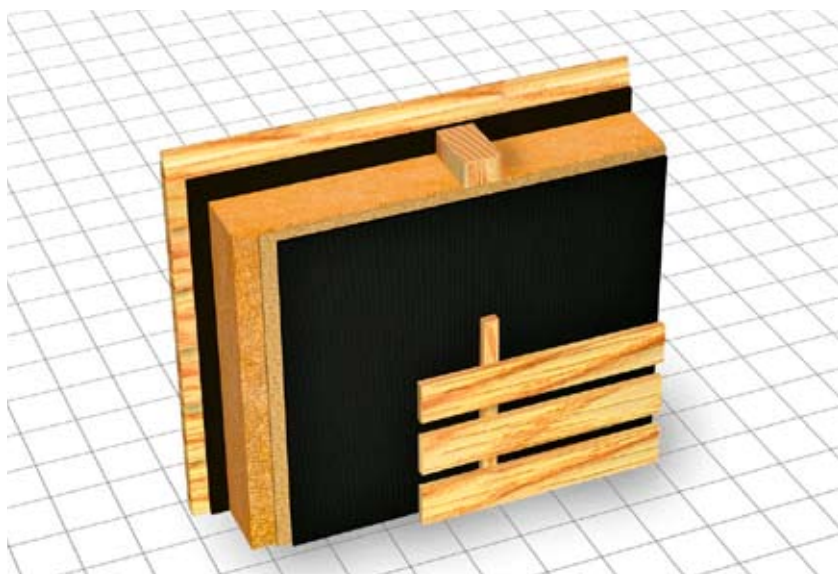
Projekt modulární výstavby *Domy, které rostou s vámi* se poprvé v České republice představil v dubnu v Praze na Štvanici. Projekt mo-

dulární výstavby je zajímavý svojí variabilitou, použitím ekologických materiálů, založením stavby pomocí zemních vrutů, specifickou skladbou stěn, odvětranou fasádou, jednoduchou demontovatelností a možností dodatečného růstu. Tyto modulové domy je možno rozšiřovat dle představ stavebníka bez dlouhodobých stavebních prací a narušení komfortu bydlení. Jednotlivé moduly jsou kompatibilní a mají dobré izolační vlastnosti.

Protože se jedná o první projekt svého druhu v České republice, oslovila společnost Cubespace ně-



Modul Cubespace



Skladba pláště modulu Cubespace: interiérový obklad, tepelná izolace, větotěsná a pojistně hydroizolační vrstva DELTA-FASSADE, rošt pro upevnění fasádního obkladu, fasádní obklad s příznanými spárami až do 40 % plochy



Zajímavé pojetí fasádní plochy tvořené z části dřevěným obkladem s příznanými spárami do 20 % plochy; větotěsná a zároveň pojistně hydroizolační vrstva z materiálu DELTA-FASSADE

kolik partnerů, kteří pomohli dát osobitou tvář jeho interiérovému řešení. Na interiérovém vybavení se podílel ateliér Mojžíra Ranného, dodavatelem sanity a keramiky byla společnost A-Keramik. Difuzní fólie ve skladbě stěn jsou z produkce společnosti Dörken, fasádní systém dodala společnost Cembrit. Otvorové výplně od společnosti Hueck Hartmann doplňují posuvné žaluzie z produkce Voivo. Svítidla dodala společnost Philips.

CUBESPACE je montovaná stavba, stavebnice pro dospělé, která se připravuje v kryté hale a po jednotlivých sestavených modulech se dodává na připravené zázemí stavby. Nosným prvkem jsou ocelové rámy, které zaručují statiku jednotlivých objektů a variabilitu interiérového dispozičního řešení. Obvodové stěny jsou kromě výplní otvorů řešeny jako difuzní sendvič, který se skládá z pohledové desky interiéru, parobrzdné fólie DELTA-DAWI GP, izolace z minerální vaty a difuzně otevřené fólie DELTA-FASSADE, jež je nedílnou součástí skladby. Na tomto speciálním pásu je už jen rošt pro uchycení fasádního materiálu.

Vzhledem k tomu, že modulární skladby domu se celé připravují mimo stavbu, je nutné hotové moduly dopravit na místo určení. Při transportu se mnohdy naplno prokáží technické vlastnosti materiálu DELTA-FASSADE. Příkladem může být přeprava modulu CUBESPACE na veleth IBF, která probíhala za velmi nepříznivých povětrnostních podmínek. DELTA-FASSADE se osvědčil svou bezvadnou funkčností. Při převozu buňky na podvalníku tahače z Prahy do Brna po dálnici D1 spolehlivě ochránil další součásti souvrství i při průjezdu vydatnými dešťovými přeháňkami. Finální fasádní obklad se totiž ve většině případů

při přepravě modulů demontuje kvůli snížení rizika možného poškození (např. popraskání desek apod.).

Při realizaci větších investičních celků je nutné zajistit propojení jednotlivých modulů. Nejdůležitějším parametrem je v takovém případě funkční napojení všech vrstev sendviče včetně parobrzdných a difuzních fólií. Napojování je třeba provést s maximální pečlivostí. Bezpodmínečně nutné je rovněž vzduchotěsné napojit parobrzdné fólie na předem připravené inženýrské sítě nebo konstrukční prostupy. K tomuto účelu využíváme systémového lepicího a těsnícího programu DELTA, konkrétně pásek DELTA-MULTI BAND nebo DELTA-FLEXX BAND. Jedině zvládnutím detailů docílíme požadované spolehlivosti a parametrů stavby.

V základním provedení pro koncového zákazníka se moduly CUBESPACE dodávají se sendvičovou stěnou s tloušťkou izolace 230 mm, která splňuje hodnoty normy pro nízkoenergetické domy  $U = 0,17 \text{ W/m}^2\text{K}$ .

Využití modulových skladeb přináší investorovi mnoho výhod, a to nejen časových a ekonomických, ale i energetických v souvislosti s difuzní stěnou, která zaručuje i správnou funkčnost izolantů a přirozené mikroklima domu. Rychlost výstavby modulů je odvislá od velikosti projektu. Pro představu, výstavba soliterního bydlení o rozloze cca 150 m<sup>2</sup> trvá zhruba jeden měsíc ve výrobní hale a maximálně týden na pozemku. Při založení stavby na zemní vruty je objekt připraven k užívání v řádu několika dnů.

*Karel Bulín, Dörken, s. r. o.,  
Martin Kokta, Cubespace, s. r. o.  
foto Martin Kovář, Cubespace, s. r. o. (1–3),  
archiv firmy Dörken, s. r. o. (4–6)*



Momentka z přepravy modulu Cubespace na veleth IBF

## Netradiční architektura s bezpečným řešením!



### DELTA<sup>®</sup>-FASSADE / PLUS

- jedinečný pás s UV ochranou pro zateplené fasády s otevřenými spárami
- šíře spáry max. 20 mm, podíl spar z plochy max 20%
- robustní pás, hmotnost ca. 200 g/m<sup>2</sup>
- difuzně otevřený, hodnota rd ca. 0,02m
- v provedení "PLUS" s integrovaným samolepicím okrajem



### DELTA<sup>®</sup>-FASSADE S / PLUS

- inovovaný pás pro otevřené spáry až do šíře 40 mm
- podíl spar až 40% z plochy
- extrémně robustní, hmotnost ca. 270 g/m<sup>2</sup>
- difuzně otevřený, hodnota rd ca. 0,02m
- v provedení "PLUS" s integrovaným samolepicím okrajem

DÖRKEN s.r.o.,  
Nad Vinným potokem 2,  
101 11 Praha 10  
Tel:261221576,  
Fax: 261223725,  
e-mail: dorken@dorken.cz,  
www.dorken.cz  
**Člen skupiny DÖRKEN**