



CUBESPACE

TYPEN-EINFAMILIENHAUS STANDARD FAMILY HOUSE DESIGN

Typenprojekt für ein eingeschossiges Einfamilienhaus in der Größe einer Zweiraumwohnung in Modulbauweise

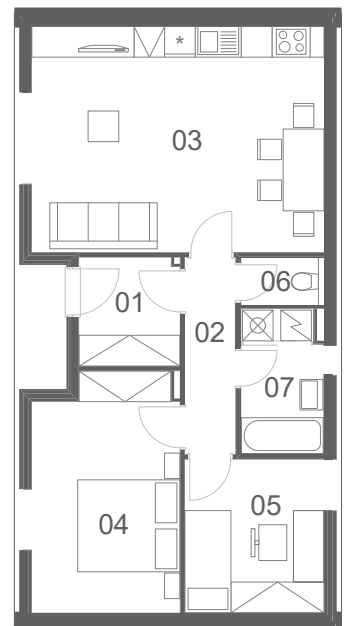
GENERALUNTERNEHMER CUBESPACE s. r. o.
PLANER CUBESPACE s. r. o.
PRODUKTION CUBESPACE s. r. o.
NUTZFLÄCHE Zweigniederlassung Jeseník
69,92 m²

Typen-Einfamilienhäuser sind geeignet für Stadt und Land, für ebene Grundstücke und leichte Hanglagen. Das Projekt ist so ausgelegt, dass die Raumaufteilung selbst auf einem kleineren Grundstück und der entsprechenden bebauten Fläche einer 3–4-köpfigen Familie bequem Platz bietet. Das Familienhaus wird in mehreren Energiestandards geliefert (convenient, economical, low-energy).

Standardized project of a groundfloor family house with 2 bedrooms based on modular system building

GENERAL CONTRACTOR CUBESPACE s. r. o.
PLANNER CUBESPACE s. r. o.
PRODUCTION CUBESPACE s. r. o.
FLOOR AREA subsidiary Jeseník
69,92 sq m

Standardized family house is suitable for both city and countryside, for flat or slightly sloping estates. The project respects a smaller size of the parcel but the house still can provide adequate comfort for a 3- or 4-members family. The house construction can be adapted to fit different energy consumption requirements (convenient, economical, low-energy).



RAUMLEGENDE

- 01 Vorraum
- 02 Flur
- 03 Wohnzimmer + Küchenecke
- 04 Schlafzimmer
- 05 Schlafzimmer
- 06 WC
- 07 Bad

KONTAKT | CONTACT:

Büroadresse | Studio: Švábky 52/2, 180 00 Praha 8, +420 733 353 718, info@cubespace.eu
Sitz der Gesellschaft | Registered Office: Nad Šetelkou 481, 180 00 Praha 8

www.cubespace.eu