

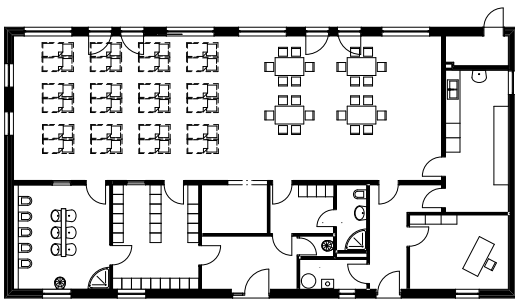
CUBESPACE

STANDARDISIERTES KINDERGARTENPROJEKT STANDARD KINDERGARTEN DESIGN

Standardisiertes Projekt eines einklassigen Kindergartens mit Direktorzimmer auf Basis des modularen Systems

GENERALUNTERNEHMER CUBESPACE s. r. o.
PLANER CUBESPACE s. r. o.
PRODUKTION CUBESPACE s. r. o.

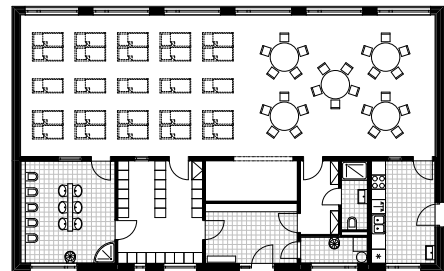
Ein standardisierter Einzelgebäude-Kindergarten für 25 Kinder ist für Gemeinden, Privatkindergarten oder als eventuelle Erweiterung der bestehenden Kapazität vorgesehen. Der Kindergarten ist als ein Niedrigenergiehaus mit geringen Betriebskosten geplant. Das standardisierte Projekt kann bei Bedarf einer Kapazitätssteigerung abgeändert werden.



Standardized project of a single-classroom kindergarten including principal's office based on modular construction

GENERAL CONTRACTOR CUBESPACE s. r. o.
DESIGNER CUBESPACE s. r. o.
PRODUCTION CUBESPACE s. r. o.

Standardized detached single-building kindergarten for 25 children is suitable for villages, private kindergartens or as an enlarging project for an existing kindergarten. It is designed with concern to low-cost energy consumption and operating costs. The capacity of the building is variable and can be changed according to the project's needs.



KONTAKT | CONTACT:

Büroadresse | Studio: Švábky 52/2, 180 00 Praha 8, +420 733 353 718, info@cubespace.eu
Sitz der Gesellschaft | Registered Office: Nad Šetelkou 481, 180 00 Praha 8

www.cubespace.eu