

CUBESPACE

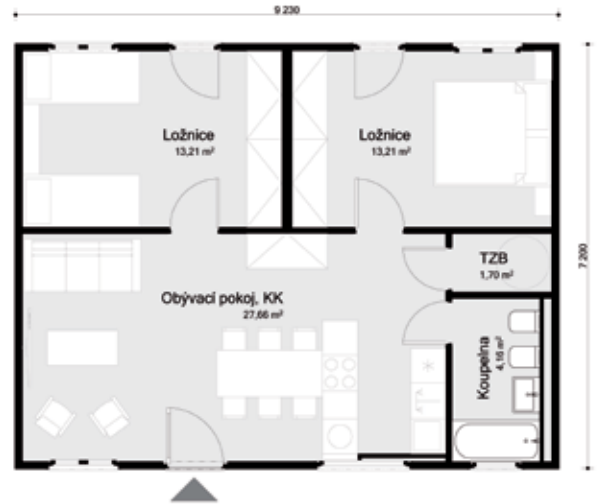
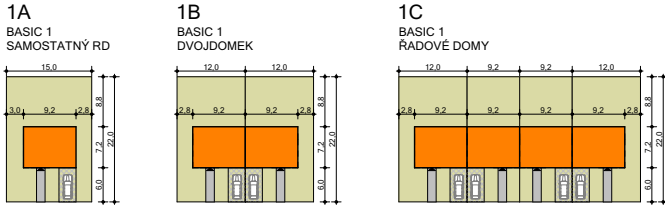


TYPOVÉ RODINNÉ DOMY

Typové rodinné domy využívající modulární systém CUBESPACE nabízíme v několika variantách velikostí a dispozic, podle potřeb klienta. Rodinný dům může být umístěn na pozemek jako samostatně stojící objekt s jedním nebo dvěma podlažími. Domy je možné spojit do dvojdomků nebo i do řadové výstavby. Tvar střechy i obkladový materiál stěn přizpůsobíme přání konkrétního klienta. Prvořadou výhodou našeho systému je rychlé dodání a kompletní montáž na místě, několik možností způsobu založení stavby a také možnost přidávání či odebírání jednotlivých modulů v závislosti na tom, jak se mění požadovaná ubytovací kapacita. Také je možné celý dům či jeho část přemístit do jiné lokality. Rodinný dům se tak mění s potřebami rodiny.

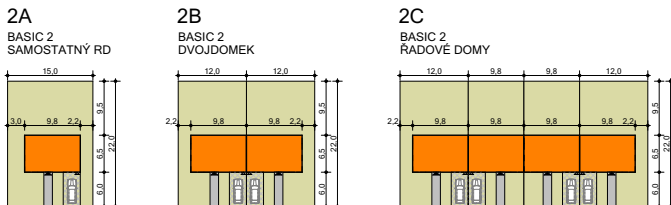
Basic 1

Dům se skládá ze 4 modulů orientovaných podélnou osou kolmo ke komunikaci. Užitná plocha je 60m². Dům může mít plochou nebo sedlovou střechu. Vchod vede přímo do hlavní obytné místnosti, ze které jsou přístupné všechny ostatní místnosti – 2 ložnice, koupelna a technická místnost. Přístup na zahradu je z obou ložnic, v případě samostatného domku nebo dvojdomku může být i z obývacího pokoje. Byt je navržen pro (v ideálním případě) 4 obyvatele. Domek může být postaven jako samostatný, jako dvojdomek i jako součást řadové výstavby.



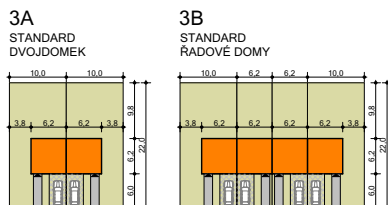
Basic 2

Jednopodlažní dům se skládá ze 4 modulů, orientovaných podélnou osou kolmo ke komunikaci. Užitná plocha je 57,5 m². Dům může mít plochou nebo sedlovou střechu. Vchod vede na chodbu, ze které je přístupná hlavní obytná místnost. Z chodby jsou přístupné i ostatní místnosti – 2 ložnice a koupelna. Technická místnost je přístupná zvenku. Přístup na zahradu je z obývacího pokoje. Byt je navržen pro (v ideálním případě) 4 obyvatele. Domek může být postaven samostatně, jako dvojdomek i jako součást řadové výstavby.



Standard 1

Dům se skládá z 5 modulů, vždy z 2 a půl modulu na podlaží. Moduly jsou orientované podélnou osou kolmo ke komunikaci. Užitná plocha je 65,2 m². Dům může mít plochou nebo sedlovou střechu. Vchod vede přímo do hlavní obytné místnosti, ze které jsou přístupné všechny ostatní místnosti – WC, technická místnost a schodiště, v patře pak 2 ložnice a koupelna. Přístup na zahradu je z obývacího pokoje. Byt je navržen pro (v ideálním případě) 4 obyvatele. Domek může být postaven jako dvojdomek nebo jako součást řadové výstavby.





Basic 1



Basic 2



Standard 1



CUBESPACE s. r. o.
Atelier:
Sídlo společnosti:

+420 733 353 718 | info@cubespace.eu
Švábky 52/2 | 180 00 | Praha 8
Nad Šetelkou 481 | 180 00 | Praha 8

www.cubespace.eu